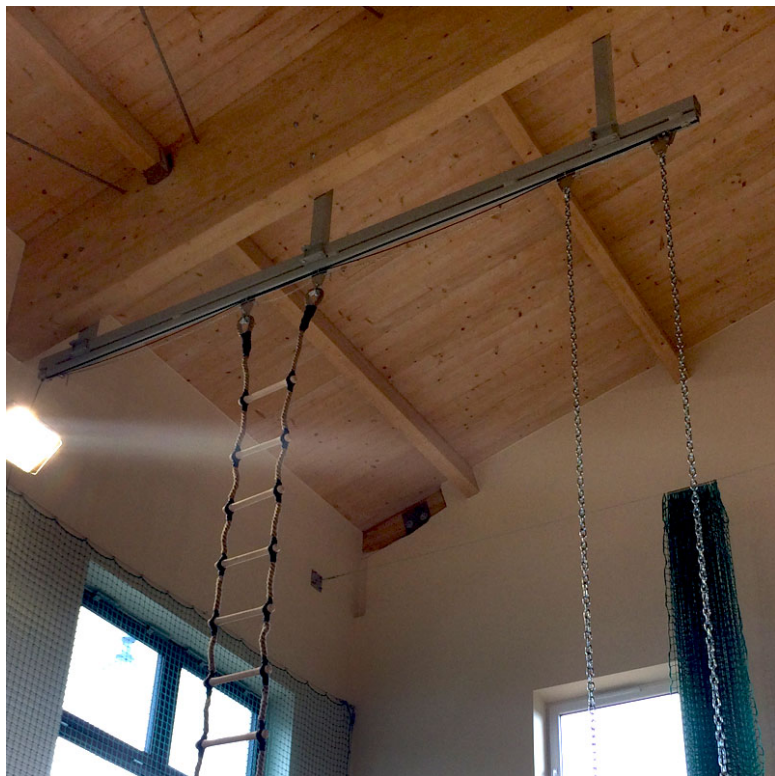


## РЕЛЬС ДЛЯ ПОДВЕСА КАНАТОВ, ЛЕСТНИЦ, ГИМНАСТИЧЕСКИХ КОЛЕС, L = 3 М



### ■ Описание продукта

Рельсы для подвешивания канатов, лестниц, гимнастических колец. Конструкция ходового рельса для подвесных канатов, лестниц и колец гимнастические состоит из беговой дорожки, выполненная из квадратной трубы 80x80 мм (балки, несущие дорожки), профиль полуоткрытого (ходовой рельс), вагоны оснащены системой роликов с шарикоподшипником, поддерживает структуру рельса к конструкции крыши ( индивидуально разработан для данного объекта), кабель, который тянет тележки. В зависимости от заказа, рельсы могут включать джутовые гимнастические канаты, джутовые гимнастические лестницы, гимнастические кольца.

### ■ Дополнительная информация

Раскладывание рельса: освободите трос от кронштейна, затем потяните веревку спортивного зала, висящую на крайней тележке (с системой блокировки), раздвиньте всю сборку, пока замок не откроется. Складывание рельса: сборка

производится с использованием вытяжной линии. Вытяните весь узел, потянув за шнур, пока кабель не будет полностью сопротивляться. Трос должен быть намотан на опору.